

ED n°3 : Sémiologie radiologique du thorax : le scanner

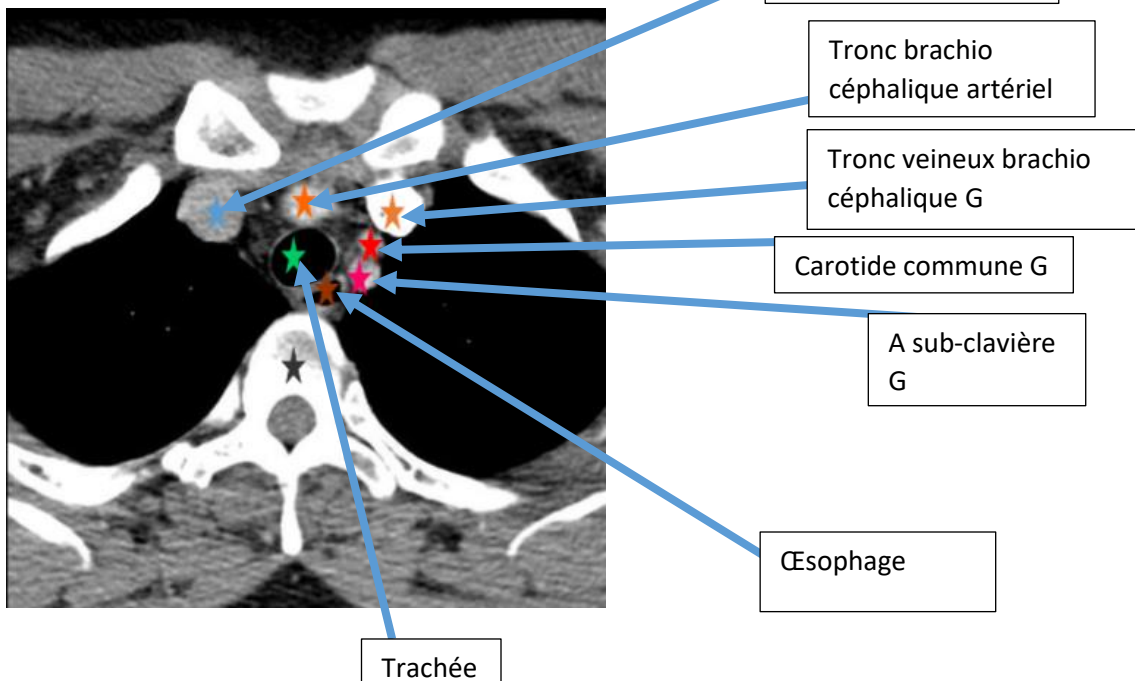
I) Généralités

<u>Techniques</u>	<ul style="list-style-type: none">• Atténuation d'un faisceau de rayons X en rotation autour du patient → exposition de nombreux petits détecteurs.• Le patient est en position allongée• Bras relevés pour l'étude du thorax• Inspiration profonde bloquée• Possibilité d'injection de produit de contraste, par voie intraveineuse → rehaussement des vaisseaux + des tissus bien vascularisés : l'analyse : <ul style="list-style-type: none">✓ Du médiastin✓ artères pulmonaires, aorte✓ tumeurs✓ lésions pleurales
<u>Formation de l'image</u>	<ul style="list-style-type: none">• Très large gamme de densités analysables au niveau de chaque pixel de la coupe (-1000 : air, +1000 ca, 10-20 : eau)• Mesures multiples permettent l'obtention de coupes fines : possibilité de reconstructions dans tous les plans• L'œil humain ne peut distinguer qu'un faible nombre de niveaux de gris nécessité d'utiliser des fenêtres de visualisation

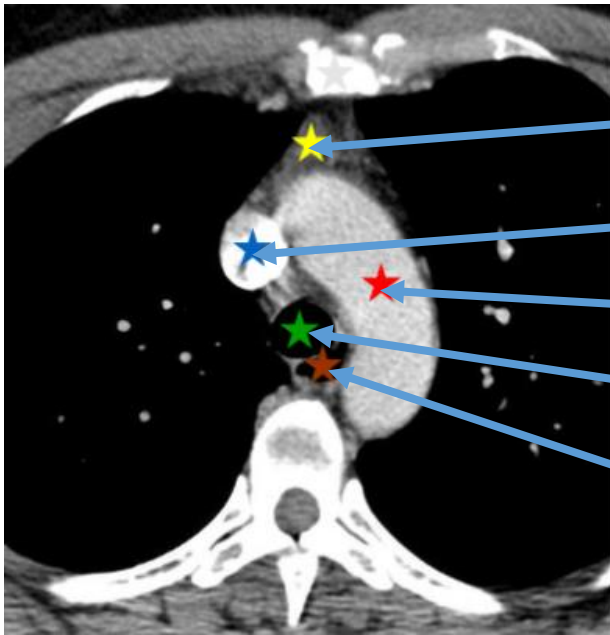
II) Le médiastin

NB : On regarde le scanner par en bas, donc la droite et à gauche, et la gauche et à droite.

a) troncs supra aortique

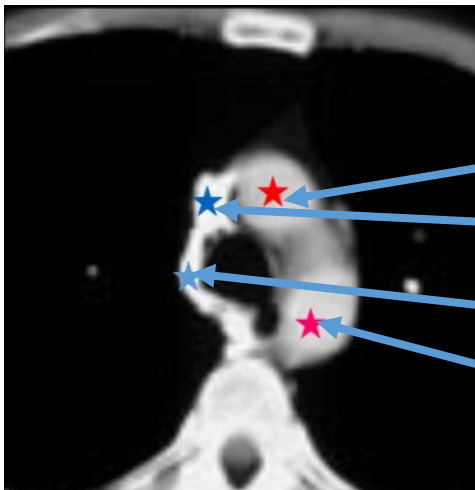


b) arc aortique (T4)



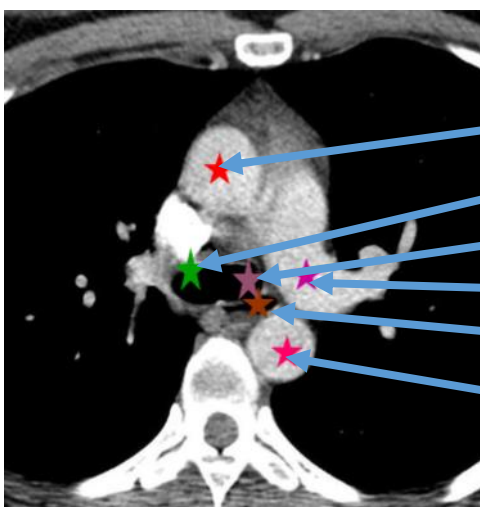
- Thymus
- Veine cave sup
- Arc aortique
- Trachée
- Œsophage

c) Crosse de la veine azygos (T4/T5)

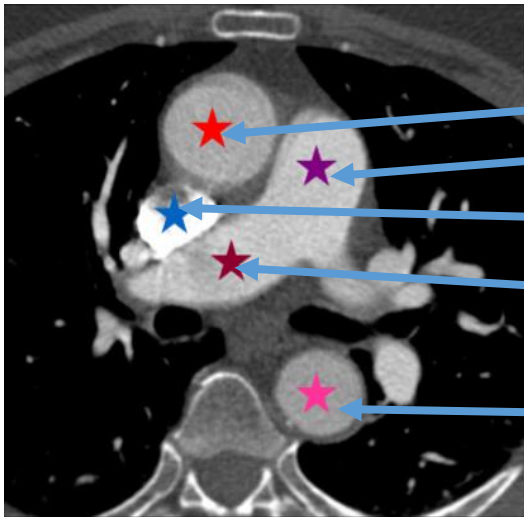


- Aorte ascendante]
- Veine cave
- Crosse veine azygos]
- Aorte descendante

d) Bifurcation trachéale



- Aorte ascendante
- Bronche souche D
- Bronche souche G
- A pulmonaire G
- Œsophage
- Aorte descendante



e) artère pulmonaire

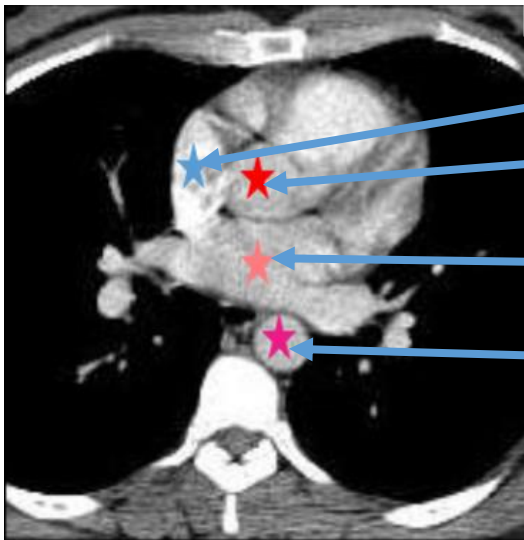
Aorte ascendante

Tronc pulmonaire

V cave sup

A pulmonaire droite

Aorte descendante



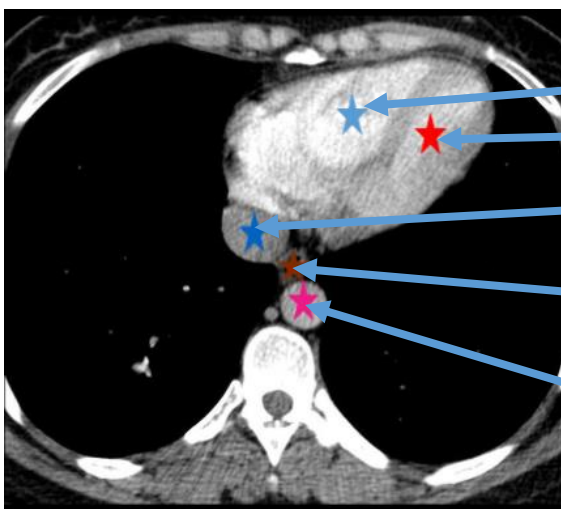
f) oreillette gauche

Oreillette D

Aorte ascendante

Oreillette G

Aorte descendante



g) Ventricules

Ventricule D

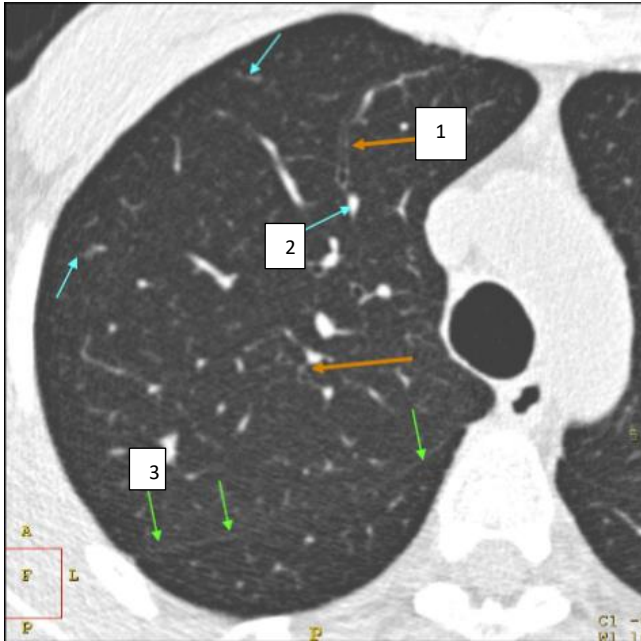
Ventricule G

V cave inf.

Œsophage

Aorte descendante

III) Parenchyme, coupoles et parois

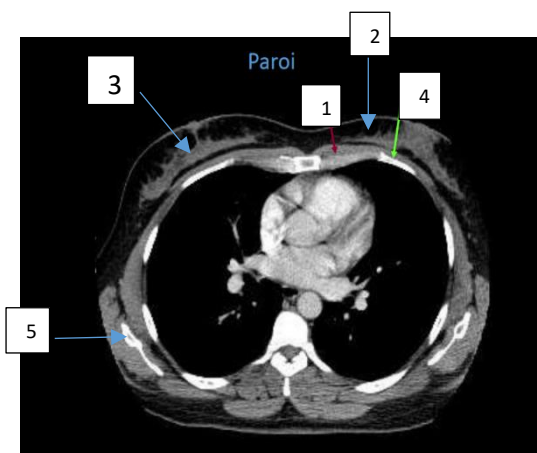


Les bronches (1) sont visibles jusqu'à environ 2 cm de la plèvre
Les artères (2) (pulmonaires) sont visibles jusqu'à quelques mm de la plèvre
Les scissures (3) sont visibles comme une fine ligne régulière



Les coupoles diaphragmatiques :

Sous la coupole droite, on a le foie.
Sous la coupole gauche, l'estomac.



La paroi : On peut voir le cartilage costal de la côte antérieure(1), la graisse(2), les glandes mammaires(3), les omoplates(5) les côtes (4).