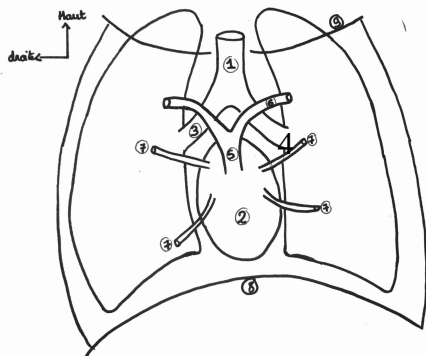
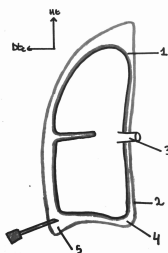


Fiche de cour n°1 UE12 : Poumon, plèvre, scissure pleurale, anatomie fonctionnelle et ventilation

Schéma type radio thorax



- 1: trachée
- 2: cœur
- 3 : bronche souche droite
- 4 : bronche souche gauche
- 5: artère pulmonaire
- 6 : branche gauche de l'artère pulmonaire
- 7: veines pulmonaires
- 8 : diaphragme
- 9 : empreinte de la clavicule et de la première côte

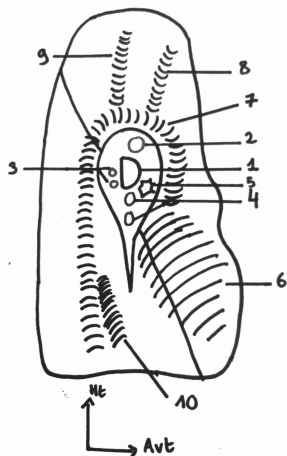
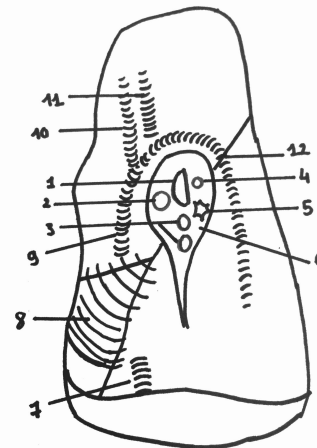


LA PLEVRE

- 1/ plèvre viscérale
- 2/ plèvre pariétale
- 3/ pédicule pulmonaire
- 4/ cul de sac médiastino-diaphragmatique
- 5/ cul de sac costo-diaphragmatique

FACE INTERNE = face médiastinale du poumon droit

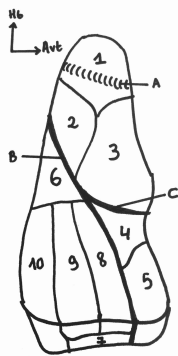
- 1 : bronche souche droite
- 2: artère pulmonaire droite
- 3 : veines pulmonaires
- 4 : artère bronchique droite (nourricière)
- 5 : lymphonoeud
- 6 : pédicule pulmonaire
- 7 : empreinte de la veine cave inférieure
- 8 : empreinte cardiaque (atrium droit)
- 9 : empreinte de la veine cave supérieure
- 10 : empreinte du tronc veineux brachiocéphalique droit
- 11 : empreinte du tronc artériel brachiocéphalique droit
- 12 empreinte de la veine azygos



FACE MEDIALE (ou médiastinale) du poumon gauche

- 1 : bronche souche gauche
- 2 artère pulmonaire gauche
- 3 DEUX artères nourricières
- 4 veines pulmonaires gauches(supérieure et inférieure)
- 5 lympho-noeud
- 6 empreinte cardiaque du ventricule gauche
- 7 empreinte de la crosse de l'aorte
- 8 empreinte de l'artère subclavière gauche
- 9 empreinte de l'artère carotide primitive
- 10 œsophage

SEGMENTS POU MON DROIT



face costale

A : empreinte de la première côte

B : grande scissure

C : petite scissure

lobe sup : 1 (apical)

2 (postérieur)

3 (antérieur)

lobe moy : 4 (latéral)

5 (médial)

lobe inf :

6 (apical)

7 (médial de la pyramide basale)

8 (antérieur de la pyramide basale)

9 (latéral de la pyramide basale)

10 (postérieur de la pyramide basale)

SEGMENT POU MON GAUCHE

face costale

A : empreinte première côte

B : grande scissure

1 : apical

2 : postérieur

3 : antérieur

4 : supérieur de la lingula

5 : inférieur de la lingula

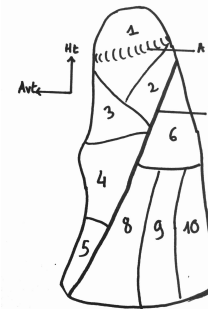
6 : apical

7 : non visible

8 : antérieur

9 : latéral

10 : postérieur



vue antérieure du dôme pleural

1 : dôme pleural

2 : manubrium sternal

3 : articulation manubrio-sterno-costale

4 : artère carotide primitive

5 : artère subclavière droite

6 : veine subclavière droite

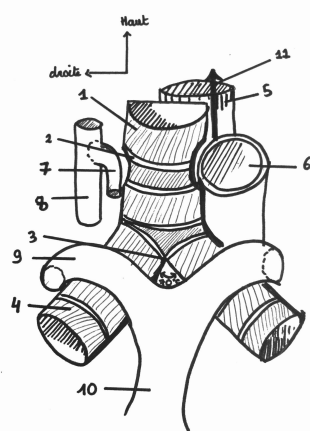
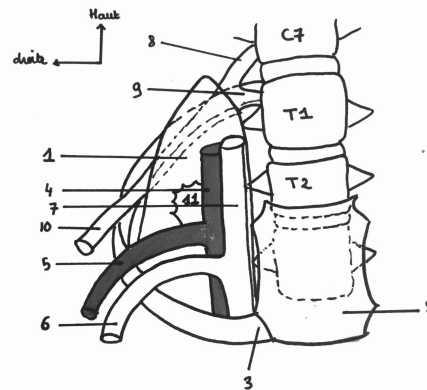
7 : veine jugulaire droite

8 : racine C8

9 : racine T1

10 : tronc postérieur du plexus brachial

11 : GANGLION STELLAIRE



la trachée

1 anneau trachéal

2 ligament annulaire

3 carène (70°)

4 bronche souche (droite)

5 œsophage

6 empreinte de la crosse de l'aorte

7 empreinte de la veine azygos

8 veine cave supérieure

9 artère pulmonaire droite

10 tronc de l'artère pulmonaire

11 nerf récurrent

la gaine viscérale coupe axiale

1 : gaine viscérale

2 : rachée

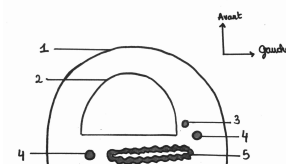
3 : nerf laryngé inférieur (ou

récurrent) branche du nerf X (ou

vague ou pneumogastrique)

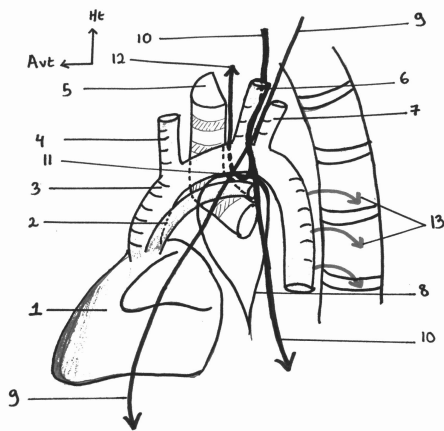
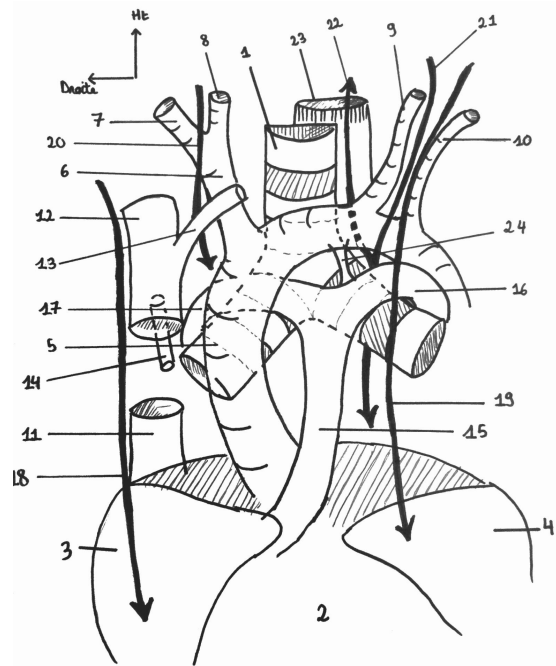
4 : nerfs pneumogastriques

5 : œsophage



coupe de la vue antérieure du médiastin

- 1 : trachée
- 2 : coeur
- 3 : atrium droit
- 4 : atrium gauche
- 5 : crosse de l'aorte
- 6 : tronc artériel brachiocéphalique
- 7 : artère subclavière droite
- 8 : artère carotide primitive droite
- 9 : artère carotide primitive gauche
- 10 : artère subclavière gauche
- 11 : veine cave supérieure
- 12 : tronc veineux brachiocéphalique droit
- 13 : tronc veineux brachiocéphalique gauche
- 14 : veine azygos
- 15 : Tronc de l'artère pulmonaire
- 16 : artère pulmonaire gauche
- 17 : artère pulmonaire droite
- 18 : nerf phrénique droit
- 19 : nerf phrénique gauche
- 20 : nerf vague droit
- 21 : nerf vague gauche qui donne :
 - 22 : nerf laryngé inférieur ou récurrent gauche
- 23 : œsophage
- 24 : ligament artériel (reliquat embryonnaire)

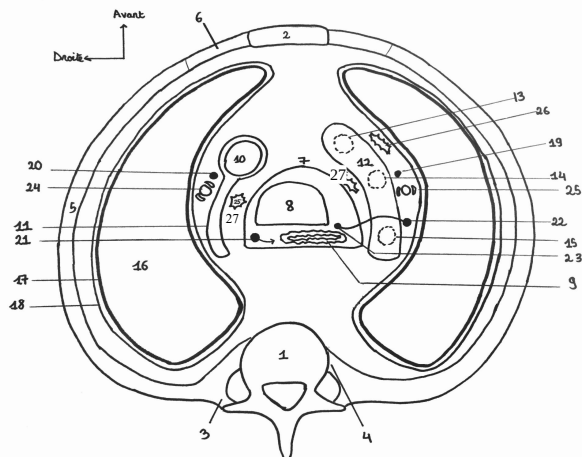


coupe latérale

- 1 : coeur
- 2 : artère pulmonaire gauche
- 3 : crosse de l'aorte
- 4 : tronc artériel brachiocéphalique
- 5 : trachée
- 6 : artère carotide primitive gauche
- 7 : artère subclavière gauche
- 8 : pédicule pulmonaire
- 9 : nerf phrénique
- 10 : nerf vague
- 11 : anse (crosse) récurrentiel
- 12 : nerf récurrent gauche

coupe axiale en T3

- 1 : vertèbre T3 (corps, processus transverses, épineux, canal artériel...)
- 2 : sternum
- 3 : articulation costo transversaire
- 4 : articulation costo corporeale
- 5 : côte
- 6 : cartilage chondrocostal
- 7 : gaine viscérale
- 8 : trachée
- 9 : œsophage
- 10 : veine cave supérieure

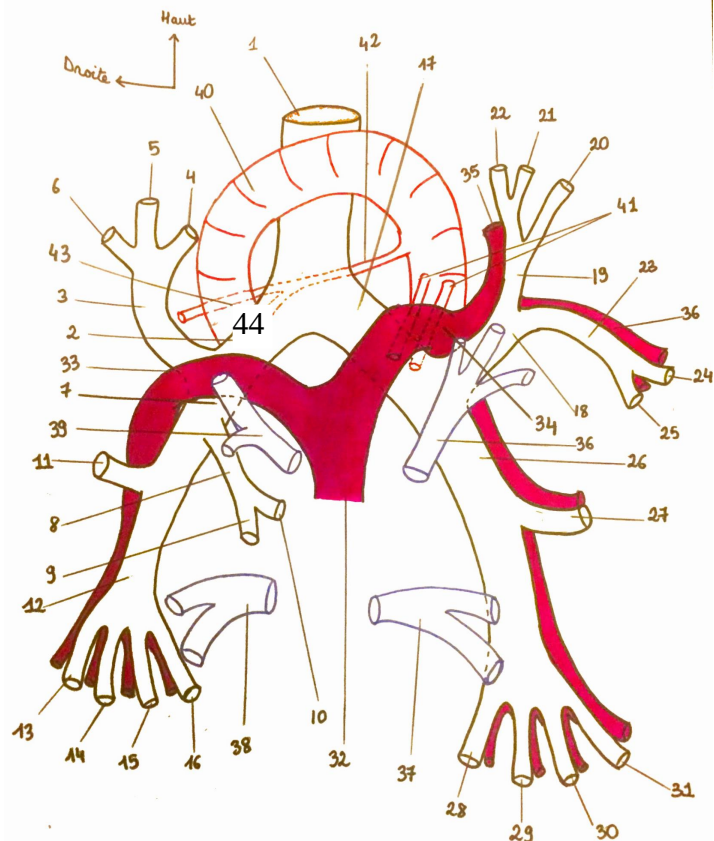


- 11 : veine azygos
- 12 : crosse de l'aorte
- 13 : tronc artériel brachiocéphalique
- 14 : artère carotide commune gauche
- 15 : artère subclavière gauche
- 16 : poumon droit
- 17 : plèvre viscérale
- 18 : plèvre pariétale
- 19 : nerf phrénique gauche

- 20 : nerf phrénique droit
- 21 : nerf vague (pneumogastrique) droit
- 22 : nerf vague gauche
- 23 : nerf récurrent gauche
- 24 : artère + veines phréniques droites
- 25 : artère + veines phréniques gauches
- 26 : lymphonoeuds pré-aortique
- 27 : lymphonoeuds latéro-trachéaux

vue antérieure de l'arc bronchique

- 1 : trachée
- 2 : bronche souche droite**
- 3 : bronche lobaire supérieure droite**
 - 4 : bronche apicale = segment 1
 - 5 : bronche dorsale = segment 2
 - 6 : bronche ventrale = segment 3
- 7 : tronc intermédiaire**
- 8 : bronche lobaire moyenne**
 - 9 : bronche segmentaire latérale = segment 4
 - 10 : bronche segmentaire médiale = segment 5
 - 11 : bronche apicale du lobe inférieur = segment 6
- 12 : bronche lobaire inférieure**
 - 13 : segment postérieur (10)
 - 14 : segment latéral (9)
 - 15 : segment antérieur (8)
 - 16 : segment médial (7)
- 17 : bronche souche gauche**
- 18 : bronche lobaire supérieur gauche**
 - 19 : le tronc apico-dorsal
 - 20 : bronche ventrale du lobe supérieur gauche (segment 3)
 - 21 : bronche dorsale du lobe supérieur gauche (segment 2)
 - 22 : bronche apicale du lobe supérieur gauche (segment 1)
 - 23 : tronc linguale (pour la partie inférieure)
 - 24 : bronche supérieure = segment 4
 - 25 : bronche inférieure = segment 5
- 26 : bronche lobaire inférieur gauche**
 - 27 : bronche apicale du lobe inférieur gauche
 - les 4 bronches pour la pyramide basale du lobe inférieur gauche :
 - 28 : segment médial (7)
 - 29 : segment ventral (8)
 - 30 : segment latéral (9)
 - 31 : segment postérieur (10)
 - 32 : tronc de l'artère pulmonaire



- 33 : artère pulmonaire droite
- 34 : artère pulmonaire gauche
- 35 : artère segmentaire
- 44 : tronc artériel linguale
- 36 : veine pulmonaire supérieure gauche
- 37 : veine pulmonaire inférieure gauche
- 38 : veine pulmonaire inférieure droite
- 39 : veine pulmonaire supérieure droite
- 40 : crosse de l'aorte
- 41 : DEUX artères bronchiques gauches
- 42 : quatrième artère intercostale droite
- 43 : artère bronchique droite