

FICHE UE11 Appareil Locomoteur cours n°12

I - Les os du pied

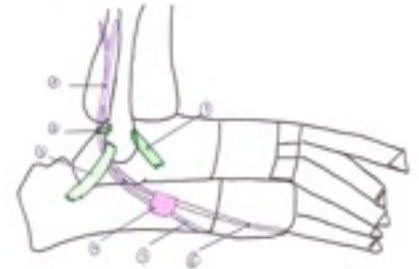
Le pied est composé de plusieurs os : le talus reposant sur le calcanéum, le naviculaire, le cuboïde et les cunéiformes.

II - Les articulations du pieds

La cheville

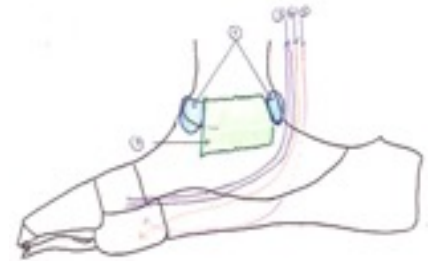
(vue latérale)

- 1/
- 2/ faisceau postérieur
- 3/ ligament calcanéo fibulaire
- 4/ rétinaculum des fibulaires
- 5/ long fibulaire
- 6/
- 7/ ligament tibio fibulaire antérieur

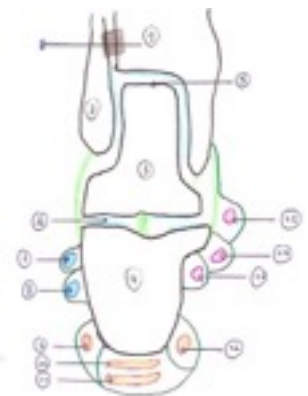


(vue médiale)

- 1/ capsule articulaire
- 2/ ligament collatéral médial
- 3/ tendon tibial postérieur
- 4/ tendon des fléchisseurs commun des orteils
- 5/ tendon du fléchisseur propre de l'hallux



- 1/ tibia
 - 2/ fibula
 - 3/ talus
 - 4/ calcaneum
 - 5/ articulation tibio talienne
 - 6/ articulation sous talienne
 - 7/ long fibulaire
 - 8/ court fibulaire
- Carré noir haut a gauche: articulation tibio fibulaire distale



Le talus

(vue antérieure)

surface articulaire de la joue > surface articulaire talus —> pas de limitation dans les mvts



(vue supérieure)

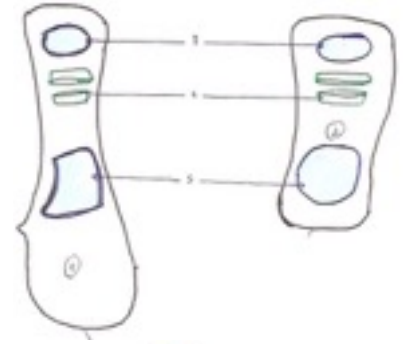
surf arti ant > surf arti post —> c'est pourquoi en flexion la mortese s'élargit.
si flexion forcée : atteinte de la synosto tibio fibulaire



Articulation sous taliennne (vue supérieure)

- adaptation au terrain
- surface articulaire antérieure (3) / postérieure (5)
- ligament interosseux (4)

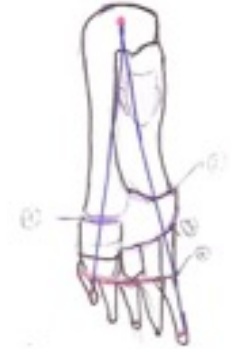
Le talus s'oriente vers l'intérieur alors que le calcaneum s'oriente vers l'extérieur.



3 articulations principales :

- articulation de CHOPART
- articulation MEDIO TARSE
- articulation de LISEFRANC

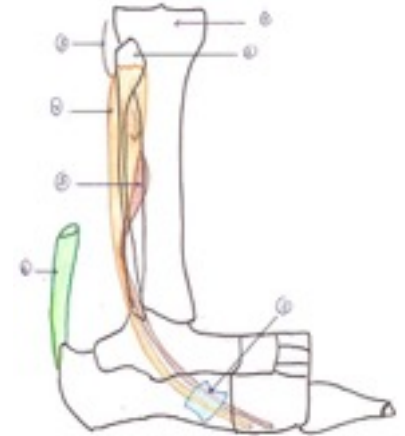
3 points d'appui formant un trépied de stabilité : l'arche médiale, l'arche latérale et l'arche distale antérieure



III - Les différentes loges musculaires

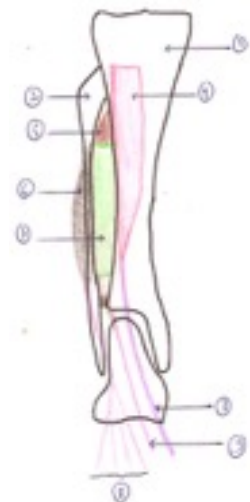
Loge latérale/Loge fibulaire

- 1/ tibia
- 2/ fibula
- 3/ nerf fibulaire
- 4/ long fibulaire
- 5/ court fibulaire
- 6/ tendon achilléen
- 7/ rétinaculum des fibulaires



Loge antérieure

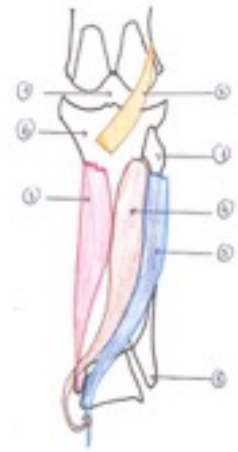
- 1/ tibia
- 2/ fibula
- 3/ tendon du tibial antérieur
- 4/ tibial antérieure
- 5/ extenseur propre de l'hallux
- 6/ extenseur commun des orteils
- 7/ membrane interosseuse
- 8/ tendon extenseur des orteils
- 9/ tendon extenseur de l'hallux



Loge postérieure (constitué de 3 muscles)

(plan profond)

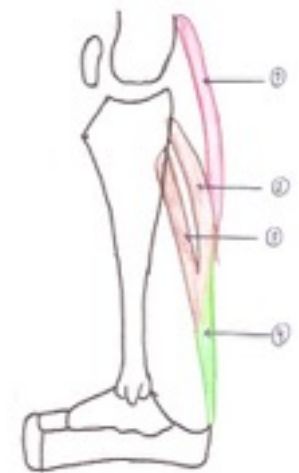
- 1/ espace poplité
- 2/ muscle poplité
- 3/ fléchisseur des orteils
- 4/ muscle tibial postérieur
- 5/ fléchisseur propre de l'hallux
- 6/ tibia
- 7/ fibula
- 8/ malléole fibulaire



(plan superficiel a gauche et sagittal a droite)

- 1/ fémur
- 2/ tibia
- 3/ fibula
- 4/ gastrocnémien médial (proximal)
- 5/ gastrocnémien latéral (proximal)
- 6/ Soléaire
- 7/ gastrocnémien médial (distal)
- 8/ gastrocnémien latéral (distal)
- 9/ tendon achilléen

A savoir que le gastrocnémien médial descend plus bas que le latéral et lors d'un « tennis leg », il a désinsertion de ce gastrocnémien médial. Grâce a cette vue de profil, on peut donc constater que les gastrocnémiens recouvrent le muscle soléaire.



(coupe scanner)

- 1/ fibula
- 2/ tibia
- 3/ court fibulaire
- 4/ long fibulaire
- 5/ rétinaculum des fibulaires

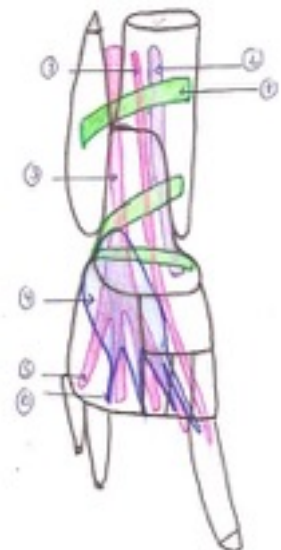


IV - Les muscles intrinseques et tendons extrinseques du pied

(plan profond)

- 1/ tendon extenseur de l'hallux
- 2/ tendon du tibial antérieur
- 3/ tendon de l'extensif commun des orteils
- 4/ muscle court extenseur
- 5/ tendon de l'extenseur commun des orteils
- 6/ tendon du court extenseur des orteils
- 7/ rétinaculum des extenseurs

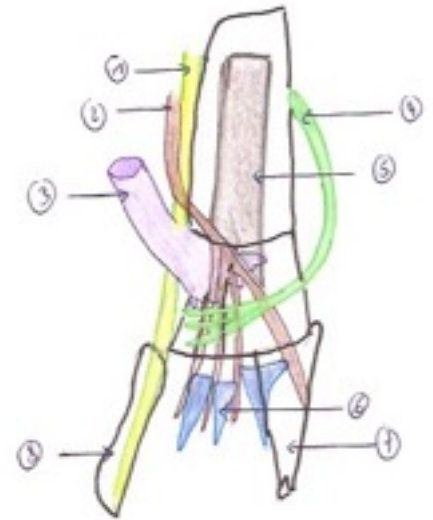
Le court extenseur est le muscle intrinsèque du plan profond. Chaque tendon du court extenseur suit le chemin des tendons de l'extenseur commun des orteils.



(plan superficiel)

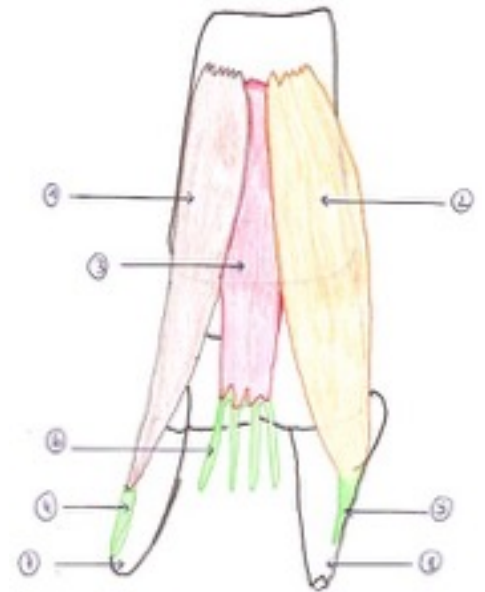
• **tendineux**

- 1/ tendon extenseur hallux
- 2/ tendon extenseur orteils
- 3/ tendon tibial postérieur
- 4/ tendon long fibulaire
- 5/ carré plantaire
- 6/
- 7/ 5e metatarse
- 8/ 1er métatarse



• **musculaires**

- 1/ adducteur du 1er méta
- 2/ adducteur du 5e méta
- 3/ court fléchisseur des orteils
- 4/ tendon adducteur de l'hallux
- 5/ tendons adducteur du 5e
- 6/
- 7/ 1er méta
- 8/ 5e méta



Coupe frontale au niveau du cuboïde et du naviculaire : lieu où se croise le tendon du tibial post formant l'arche médiale et le tendon du long fibulaire qui formant l'arche latéral.

